

Le design dans les espaces de restauration

Guide
Restaurants



Découvrez comment les solutions acoustiques créent une atmosphère agréable et aident les clients à mieux déguster leur nourriture.

Sounds Beautiful

Voulez-vous concevoir un restaurant où les gens aiment passer du temps ? Si vous concevez un projet de restaurant neuf ou bien que vous avez un projet de rénovation, cette brochure est faite pour vous. Vous y trouverez les dernières tendances qui façonnent la conception de restaurant ainsi que des conseils pour optimiser tous les avantages qu'offre l'acoustique.

Cette brochure est facile à consulter et a été conçue pour les architectes et les concepteurs. C'est un outil d'inspiration, mais aussi un guide qui vous permettra de créer un environnement agréable et plaisant dans vos projets de restaurant.



**Les solutions acoustiques
Rockfon créent de beaux
espaces très confortables
au niveau acoustique dans
les restaurants. Cela permet
aux clients d'apprécier
davantage le temps passé au
restaurant."**

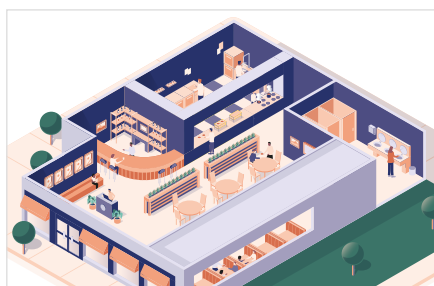
Parik Chopra

Directeur Général, Rockfon

Contenu



04
Les tendances actuelles
dans les restaurants



06
Comment concevoir les différents
espaces dans un restaurant



08
Les réceptions et les bars



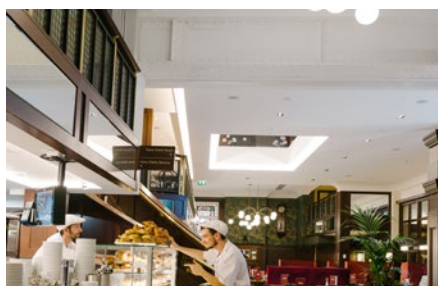
12
Les salles de restaurant



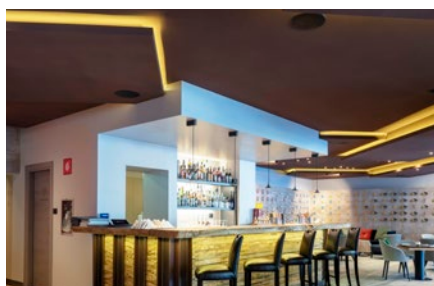
16
Les cuisines



20
Les toilettes



22
Les aperçus de produits



26
Les produits phares



28
Nous sommes votre partenaire en
construction durable



30
Nos services

Les tendances actuelles dans les restaurants

Vous cherchez à concevoir un restaurant qui offre une ambiance permettant de mieux apprécier le repas ? Mmm !

C'est aussi notre objectif. C'est pourquoi nous collaborons en permanence avec des architectes et des concepteurs d'intérieur pour trouver les solutions qui donnent à la fois le ton et la l'ambiance dans une pièce.

Découvrons ici quelles sont les tendances qui façonnent la conception des restaurants d'aujourd'hui.



Les tendances couleurs de 2021

L'utilisation de la couleur permet de créer une ambiance unique dans votre espace. Le design biophilique et le wabi-sabi sont actuellement très tendances. Ces coloris contribuent au bien-être des occupants et offrent des opportunités de conception multiples pour les restaurants.

Comment pouvons-nous vous aider ?

Considérez votre plafond comme un "cinquième mur" qui est aussi important et significatif que les autres murs de votre bâtiment et non pas une simple surface que vous colorez à la fin d'un processus de conception. Nos solutions acoustiques sont disponibles en 34 couleurs exclusives, ce qui vous laisse une large possibilité de choix pour votre projet.





Acoustique ! Acoustique ! Acoustique !

La mauvaise acoustique dans les restaurants est une tendance souvent critiquée par les clients. Grâce à des plateformes comme TripAdvisor et Yelp, les clients expriment leur opinion sur un restaurant. Par exemple, ZAGAT, une revue nationale américaine sur les restaurants, a constaté que la deuxième plainte la plus fréquente chez les clients dans les restaurants était le bruit.

Comment pouvons-nous vous aider ?

Nous offrons les meilleures solutions acoustiques. La laine de roche est le matériau de base de tous les produits de Rockfon et elle est extrêmement absorbante. Nos produits sont régulièrement testés par des laboratoires indépendants et sont certifiés à l'aide d'une mesure Alpha w (α_w) conformément à la certification ISO11654.

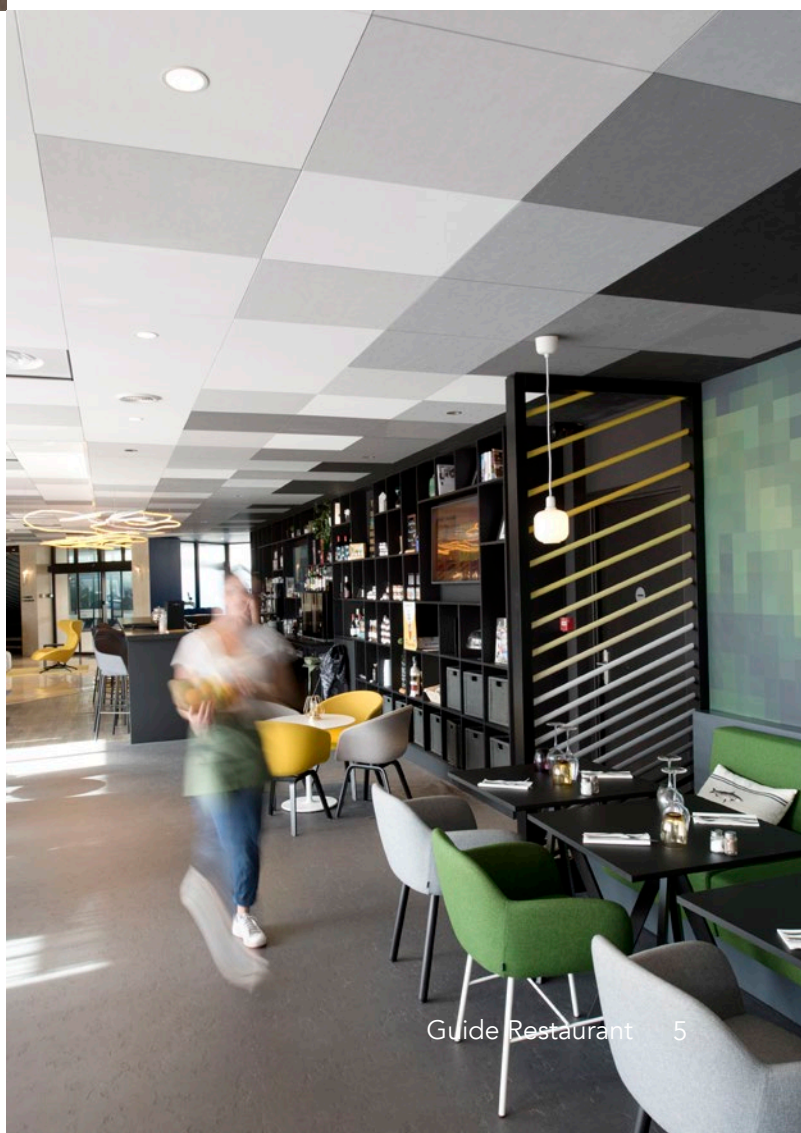


Un plafond instagrammable

Il existe plusieurs façons d'utiliser votre plafond afin de démarquer votre restaurant des autres. Faites la différence avec un plafond aux formes uniques ou encore avec une surface courbée, capable de créer un "look & feel" propre à votre espace. Cela rendra votre restaurant attractif et convoité.

Comment pouvons-nous vous aider ?

Nous proposons une large gamme de solutions acoustiques, composée de plafond monolithique, des baffles acoustiques, des îlots personnalisables et des panneaux muraux qui vous garantissent une conception esthétique avec une parfaite acoustique, même dans le cas d'une conception compliquée.



Comment concevoir différents espaces dans un restaurant

Mmm ! Sounds good

Créer une parfaite expérience de restaurant signifie donner aux clients une délicieuse nourriture, des salles à manger esthétiques avec une bonne acoustique. La conception d'un restaurant parfait n'est pas facile, de nombreux éléments sont à prendre en compte pour obtenir le résultat parfait.

Les points forts de Rockfon !

La première étape pour concevoir un restaurant confortable et accueillant passe par une excellente acoustique. Chez Rockfon, nous avons des projets ambitieux pour les restaurants. Notre large gamme de solutions acoustiques permet de concevoir des espaces confortables, colorés et hygiéniques. Ce qui constitue un avantage considérable pour les employés et les clients.

- 1 Les réceptions et les bars
- 2 Les salles à manger
- 3 Les cuisines
- 4 Les toilettes







Les réceptions et bars

Une réception et un bar confortables sont une partie intégrante d'un restaurant et ne doivent pas être négligés. Ces espaces sont un excellent moyen d'empêcher les clients de quitter le restaurant lors d'une soirée festive.

Espace d'accueil

La réception et le bar sont les principaux endroits les plus fréquentés des restaurants. Une occasion parfaite pour rendre ces lieux plus attractifs à travers une touche de design particulière pour les démarquer des autres espaces du restaurant. Comme par exemple ajouter des couleurs et d'autres éléments esthétiques pour créer un environnement intérieur agréable et amusant.

Surfaces dures et acoustique

Dans la plupart des restaurants, l'architecture est caractérisée par des surfaces dures et réfléchissantes. Cela constitue évidemment un avantage pour la durabilité des matériaux, mais très désavantageux pour l'acoustique.

Ajouter des solutions acoustiques à ces espaces est extrêmement important pour créer un environnement qui soit à la fois agréable et propice au divertissement.



//

Le bruit était un gros problème dans le restaurant et cela était souvent critiqué. Maintenant, nous recevons de nombreux compliments des clients sur la nourriture, la décoration, mais aussi sur le confort acoustique.”

Alexandre Rondepierre,
Directeur, Les Deux Girafes

Voici quelques produits que nous recommandons

Rockfon Blanka®

Le Rockfon Blanka avec sa surface extra blanche et mate améliore la réflexion et diffusion de la lumière du plafond. Il vous offre les meilleures propriétés acoustiques qui garantissent un niveau sonore confortable et vous aide à tirer un meilleur profit de la lumière naturelle.

Chicago Metallic™ Matt-White 11

Sa surface unique réduit le contraste visuel entre l'ossature et la dalle et vous donne un aspect élégant et presque monolithique, même si vous choisissez d'avoir une dalle de plafond acoustique avec une ossature apparente.

Rockfon Eclipse®

Cet îlot innovant et esthétique sans cadre offre une excellente absorption acoustique. Il s'agit d'un complément idéal à un style industriel ou conçu pour simplement combler un besoin d'absorption supplémentaire.

Assurer le bon accueil

Solutions d'aménagement des réceptions et bars

Lorsqu'un client entre dans un restaurant, il doit avoir l'envie d'y être. Le bruit et l'agitation autour de la réception ou du bar ne doivent pas le faire fuir. C'est pourquoi, il est important de mettre en place des solutions acoustiques pour gérer le bruit et rendre l'atmosphère aussi bien attrayante qu'agréable.

Les produits phares

Rockfon Color-all®

Rockfon Color-all est une collection des 34 couleurs exclusives de plafond acoustique Rockfon, allant des couleurs subtiles aux couleurs vives, inspirées de la puissance de la nature pour favoriser une sensation de bien-être et un état psychologique positif.

Il est disponible en version d'ossature apparente, semi-apparente et cachée avec une variété de formats de dalles offrant une totale liberté de conception.





▲ ETUDE DE CAS

Les Deux Girafes

Paris, France

Défi :

Les Deux Girafes est un hôtel-restaurant contemporain situé dans le 10ème arrondissement de Paris. Ancien fabricant de meubles, son architecture rappelle l'époque industrielle, avec beaucoup de surfaces dures.

Solution et résultats :

Les surfaces dures du restaurant avaient un impact négatif sur l'acoustique et dérangent beaucoup les gens. "Le bruit était un grand problème dans le restaurant et il était souvent critiqué. Maintenant, nous recevons beaucoup de compliments de la part des clients sur la nourriture, la décoration, mais aussi sur le confort acoustique", déclare Alexandre Rondepierre, directeur de l'hôtel. Le choix du Rockfon® Mono® Acoustic en noir a été retenu pour mettre en valeur la salle à manger.

Conseils pour la conception acoustique

Trois conseils pour créer un environnement acoustique dans la zone de réception et le bar.

1. Utilisez des matériaux à grande capacité d'absorption acoustique pour contrôler les niveaux de bruit.
2. Avoir des bords arrondis ou des caractéristiques tridimensionnelles pour briser les surfaces lisses qui réverbèrent le bruit.
3. Ajoutez des œuvres d'art et de la verdure autour de la réception et du bar.



Les salles à manger

Chaque restaurant consacre beaucoup d'efforts à sa nourriture et à son décor, mais plusieurs d'entre eux ont un sérieux problème de bruit qui affecte les clients et le personnel, cela nuit à l'activité. Pour preuve, 1 personne sur 4 déclare avoir reçu une mauvaise commande lors d'un repas en raison de l'environnement bruyant. Obtenir les niveaux sonores adéquats permet de supprimer le bruit et améliorer l'ambiance.

1. Source: <https://mid.org.uk/wp-content/uploads/2020/05/SpeakEasy-report.pdf>

Conception

La conception des restaurants modernes tend à être atypique, avec des cuisines ouvertes, des surfaces dures et lisses, des matériaux réverbérants comme le béton, le bois et le verre. Cela permet de créer des espaces esthétiques, mais des environnements intérieurs désagréables pouvant empêcher les clients d'y rester longtemps.

Améliorer l'expérience culinaire

Dîner dans un restaurant va au-delà d'une simple consommation de nourriture dans un décor bien conçu. Mais il s'agit de passer des moments spéciaux en compagnie des gens avec lesquels vous êtes, de sorte que vous puissiez vous entendre sans avoir à élever la voix. Cette situation est assez fréquente où les gens sont obligés de parler fort pour se faire entendre, ce qui pousse les autres à faire de même et qui augmentent le niveau du bruit. Ce phénomène est qualifié d'effet Lombard.

Les gens dans les restaurants veulent se sentir à l'aise, presque comme s'ils étaient chez eux et apprécier l'ambiance tout autant que la nourriture.

Voici quelques produits que nous recommandons

Rockfon Blanka®

Rockfon Blanka vous offre les meilleures propriétés acoustiques et vous garantit un niveau sonore confortable. Sa surface mate profonde et super blanche possède des propriétés élevées de réflexion et de diffusion de la lumière naturelle.

Rockfon Eclipse® wall panel

Ces solutions murales acoustiques, esthétiques et sans cadre sont parfaites pour les restaurants qui recherchent un design particulier. Les panneaux muraux peuvent être utilisés seuls ou comme complément idéal à chaque espace du restaurant, en apportant ainsi une parfaite absorption acoustique pour réduire le niveau du bruit.

//

9 personnes sur 10 disent que le bruit est le véritable problème auquel elles sont confrontées lorsqu'elles mangent au restaurant."

Dixon, Luke, Speak Easy Report:
Écoutez l'opinion de vos clients



Restaurant multifonction

Les restaurants doivent s'adapter à l'accueil de groupes plus ou moins importants en nombre de personnes. C'est pourquoi, ils disposent des salles qui sont soit réservées pour les célébrations spéciales, soit pour des événements professionnels. Comme ces espaces ont une double fonction, il est important qu'ils partagent la même esthétique visuelle ainsi que la même acoustique que le reste des salles.

Éliminez le bruit et non l'ambiance

Solutions d'aménagement des salles à manger

La mauvaise acoustique dans les restaurants se fait toujours remarquer par les clients et ils n'hésitent pas de le signaler. Selon une enquête, 79% des clients ont failli quitter prématurément un restaurant, un café parce qu'il était trop bruyant. Dans les restaurants, une mauvaise acoustique ne peut être ignorée.

Les produits phares

Rockfon Eclipse®

Cet îlot de plafond acoustique sans cadre, innovant et esthétique, offre une excellente absorption acoustique. Ceci est un parfait complément au style minimal d'un restaurant.

Rapide et facile à installer, cette solution acoustique est idéale pour un nouveau projet de restaurant ou un restaurant existant qui cherche à améliorer son environnement acoustique.



Le Petit Sabayon

Paris, France

Défi :

Les propriétaires de ce petit restaurant situé en périphérie de Paris ont rénové un restaurant existant en supprimant la moquette et les rideaux pour obtenir un design plus raffiné et frais. Mais, cela a compromis l'acoustique du restaurant, qui est devenue particulièrement bruyante et critiquée sur Internet.

Solution et résultats :

Grâce à l'installation de 20 îlots Rockfon Eclipse®, le problème a été rapidement résolu et l'esthétique du restaurant a été davantage mise en avant.

Conseils de conception acoustique

Trois conseils pour créer l'atmosphère acoustique parfaite dans les salles à manger.

1. Utiliser des plafonds et des solutions murales à haute absorption acoustique pour contrôler le niveau du bruit.
2. Ajouter d'autres matériaux poreux dans la salle à manger comme des nappes, rideaux, tapis avec des chaises recouvertes de tissu.
3. Ajouter du matériel supplémentaire d'absorption acoustique sous les tables et des languettes en feutre sous les chaises.

ETUDE DE CAS ▼





Les cuisines

Les cuisines des restaurants sont des espaces animés et parfois stressants à cause de la rapidité, la cohérence, la communication et surtout l'hygiène que ça nécessite. Afin de garantir un cadre de travail agréable, il est important de mettre en place des solutions acoustiques adaptées à chaque cuisine.

Voici les produits que nous recommandons

 **Rockfon® Royal™ Hygiène**

Rockfon Royal Hygiène est une dalle de plafond non hygroscopique, durable et elle est résistante au nettoyage régulier.



Parler à haute voix et de manière continue pour être entendu, contribue à accroître le bruit et rendre un espace encore plus bruyant. Cela est qualifié d'effet Lombard."

Pascal van Dort,
Ambassadeur mondial de l'acoustique



Une cuisine propre

L'hygiène est une préoccupation cruciale pour chaque cuisine, c'est pourquoi les règles sont très strictes et les inspections d'Etat très fréquentes dans les restaurants. Il est primordial dans ces espaces que les matériaux de construction, y compris le plafond, puissent être régulièrement nettoyés et désinfectés. Mais l'utilisation des matériaux qui ne contribuent pas à la prolifération des bactéries et autres micro-organismes semble être la meilleure option pour garantir une hygiène parfaite.

Une cuisine saine

Les cuisines sont des espaces très fréquentés, avec beaucoup de nourritures à préparer dans un environnement bruyant avec des surfaces réfléchissantes, favorables à l'hygiène et au nettoyage, mais très mauvaises pour l'acoustique. Les cuisiniers qui se parlent entre eux, les fours et les grills brûlants qui ronronnent, les casseroles et les poêles accrochées s'entrechoquent créant une nuisance sonore qui peut déranger les invités et créer un environnement de travail désagréable.

Conseil de conception acoustique

Deux conseils pour créer un espace acoustique idéal dans les cuisines.

1. Utilisez des solutions d'absorption qui respectent le code d'hygiène et les règlements de sécurité les plus rigoureux et qui résistent à la moisissure et aux bactéries.
2. S'assurer que l'absorption acoustique soit élevée pour éviter le rebondissement du son sur les surfaces.

Hygiène élevée et magnifique

Les solutions pour l'aménagement de la cuisine

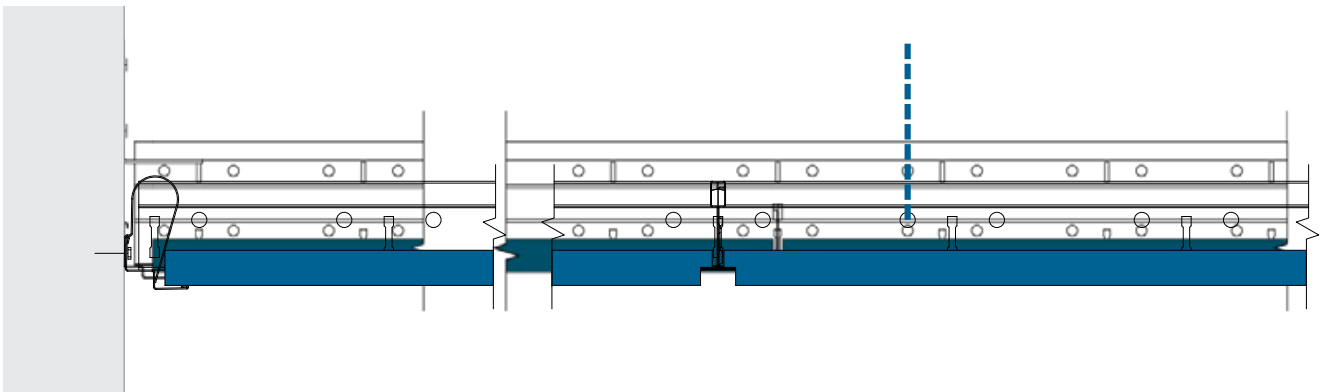
L'espace animé de la cuisine nécessite une conception adéquate, hygiénique et empêchant toute réverbération du bruit. Il préserve ainsi le bien-être du personnel cuisinier et des invités tout en les distrayant devant leur délicieuse nourriture.

Produit phare

Rockfon® System T24 A/E ECR™

Le système Rockfon T24 A/E ECR est un système de plafond facile d'utilisation et polyvalent adapté aux intérieurs humides et difficiles comme les piscines, les cuisines et les sanitaires. Il permet de résister à la corrosion de classe D (EN 13964). Sa combinaison aux dalles de plafond en laine de roche, vous donne une solution parfaite et durable.

Les composants de l'ossature ECR de classe D sont fabriqués en acier galvanisé prélaqué Z 275, répondant aux exigences les plus élevées de la classe D en matière de résistance à la EN13964. Les accessoires du système sont fabriqués avec le même niveau de protection contre la corrosion.





//

81% des responsables britanniques ont été confrontés à une mauvaise santé mentale au cours de leur carrière. Près de la moitié parmi eux pense que beaucoup d'efforts ne sont pas fournis pour soutenir leur bien-être mental au travail."

Source: Food Service Equipment Journal
(link: <https://www.foodserviceequipmentjournal.com/experts-view-how-kitchens-can-be-designed-to-support-the-mental-health-of-chefs/>)

Llaut Palace Hotel

Majorque, Espagne

Défi :

À Majorque, en Espagne, l'hôtel Llaut Palace, un établissement 5 étoiles, s'est efforcé à préserver la beauté de sa conception artistique. L'une des phases les plus ardues a été la création d'un plafond pourvu d'une structure pyramidale inversée, inspirée par l'origami et sa géométrie.

Solution et résultats :

L'architecte Arantxa Guerrero a choisi Rockfon® Mono® Acoustic pour créer son plafond en forme d'origami, installé à la salle à manger de l'hôtel. «Nous voulions transmettre cette sensation de luminosité ; l'élément de l'origami communique un mouvement et une flexibilité en élargissant l'espace de la pièce », explique Guerrero.

ETUDE DE CAS ►





Les toilettes

L'hygiène et l'intimité sont des facteurs cruciaux qui procurent un grand confort aux clients dans les toilettes. Les murs en céramique et autres surfaces dans ces pièces sont excellents pour l'hygiène et le nettoyage, mais pas idéal pour la tranquillité.

C'est pourquoi, il est important d'utiliser des solutions acoustiques qui absorbent le bruit et qui résistent au nettoyage régulier dans ces zones humides.

Nos conseils pour la conception acoustique

Deux conseils pour concevoir un espace acoustique idéal dans les toilettes.

1. Utilisez des produits d'absorption acoustiques qui répondent aux normes d'hygiène et de sécurité les plus strictes et résistants à la moisissure et aux bactéries.
2. S'assurer de la haute absorption acoustique pour empêcher toute réflexion du son sur les surfaces.

Gardez les surfaces propres

Pour pouvoir contrôler le niveau de réverbération du son dans les salles de bains, il est recommandé d'utiliser des solutions acoustiques pouvant être régulièrement nettoyées et ne favorisant pas la prolifération des bactéries et micro-organismes.



Voici les produits que nous recommandons

Rockfon Color-all®

Notre gamme Rockfon Color-all est disponibles en 34 couleurs exclusives de plafond et de solutions murales acoustiques, pour inspirer et créer une décoration intérieure unique. Dérivé de la laine de roche, il ne contribue pas à la prolifération des bactéries et des micro-organismes.

Rockfon Hygienic®















Rockfon Royal Hygiène est une dalle de plafond non hygroscopique, durable et elle est résistante au nettoyage régulier.

Rockfon Blanka®

Le Rockfon Blanka est une dalle de plafond extrêmement blanche et mate qui améliore la réflexion et la diffusion de la lumière dans une pièce. Il offre une meilleure absorption acoustique et possède une surface résistante aux manipulations et à la poussière.

Caractéristiques des produits et leurs lieux d'utilisation

Aperçu général sur les produits et les pièces.

Les propriétés	 Rockfon® Mono® Acoustic	 Rockfon Blanka®	 Rockfon Color-all®	 Rockfon® Ekla™
 Absorption acoustique	α_w : jusqu'à 1 (Classe A)	α_w : jusqu'à 1 (Classe A)	α_w : jusqu'à 1 (Classe A)	$D_{n,f,w} = 26$
 Isolation acoustique directe	$R_w = 22$ dB	-	-	-
 Durabilité	-	Durabilité et résistance à la poussière accrues	-	-
 Résistance aux chocs	-	Classe 3A selon la norme EN 13964-Annexe D	-	-
 Réflexion à la lumière et diffusion de la lumière	Réflexion à la lumière : 87% Diffusion de la lumière : >99 %	Réflexion à la lumière : 87% Diffusion de la lumière : >99%	Selon finition	86%
 Entretien	Aspirateur	Aspirateur, éponge ou chiffon humide	Aspirateur	Aspirateur
 Hygiène	La laine de roche ne contient aucun élément nutritif et ne contribue pas à la prolifération des micro-organismes.			
 Résistance à l'humidité et résistance à la flexion	Jusqu'à 100 % RH. Aucun affaissement visible même dans des conditions d'humidité extrême.			
 Réaction au feu	A2-s1,d0 (EN 13501-1)	A1 (EN 13501-1)	A1 Color-All Mercury: A2-s1,d0 (EN 13501-1)	A1 (EN 13501-1)
 Environnement	La laine de roche est entièrement recyclable.			

*(Deux fois par an) - Nettoyage à la mousse à basse pression - Nettoyage à haute pression : Max. 80 bar, distance minimale de 1 mètre, diffusion de l'eau à un angle de 30°. Les carreaux doivent être clipsés et scellés dans la grille avec un mastic silicone contenant un fongicide. - Résistance chimique : résistant à solutions diluées d'ammoniaque, de chlore, d'ammonium quaternaire et de peroxyde d'hydrogène.

**Rockfon®
Royal™****Rockfon®
Royal™ Hygiène****Rockfon
Eclipse®****Rockfon® Eclipse
Panneau mural** α_w : 0,90 (Classe A) α_w : 1.00 (Classe A) A_{eq} (m²/plage) A_{eq} (m²/plage)

-

-

-

-

ISO 5

Durabilité et résistance à la
poussière accruesDurabilité et résistance à la poussière
accrues

-

-

-

-

-

85%

85%

Taux de réflexion à la lumière : 87%
(face arrière : 79%)
Diffusion lumineuse : supérieure à 99 %Réflexion à la lumière : 87 %
Diffusion de la lumière : > 99 %Aspirateur, éponge ou
chiffon humideAspirateur, éponge ou
chiffon humide, nettoyage
à la vapeur

Aspirateur, éponge ou chiffon humide

Aspirateur, éponge ou chiffon
humide

La laine de roche ne contient aucun élément nutritif et ne contribue pas à la prolifération des micro-organismes et des bactéries.

Jusqu'à 100 % RH.
Aucun affaissement visible même dans des conditions d'humidité extrême.

Jusqu'à 90 % RH
Rockfon Eclipse ne peut être ni
utilisé en piscine ni installé dans des
espaces ouverts sur l'extérieur.

A1 (EN 13501-1)

A1 (EN 13501-1)

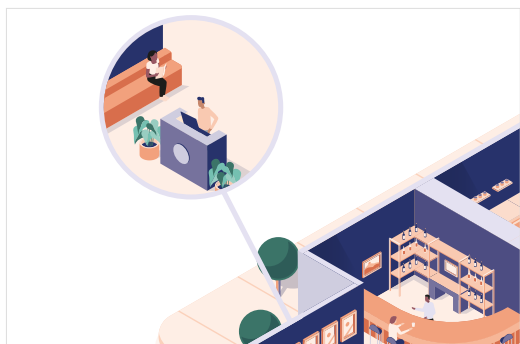
A1
Rockfon Eclipse Rectangle 2360:
A2-s1,d0 (EN 13501-1)A1
Rockfon Eclipse Rectangle 2360:
A2-s1,d0

Une sélection de produits Rockfon bénéficie de la
classification finlandaise M1 et du label danois D1CL sur la
qualité de l'air intérieur.

La laine de roche est entièrement recyclable.

Le bon produit au bon endroit

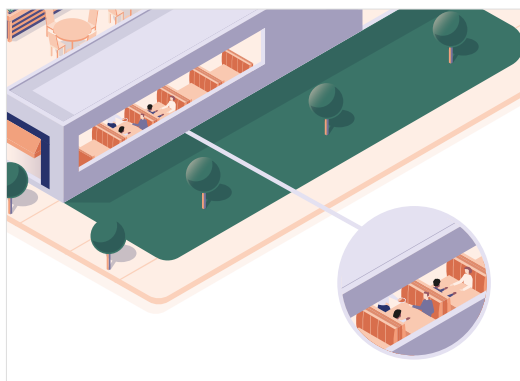
Les gens veulent éprouver ce sentiment d'être chez eux lorsqu'ils sont dans un restaurant, afin de passer des moments agréables en compagnie des amis et famille dans des espaces calmes et confortables. L'environnement bruyant dans les restaurants est de plus en plus critiqué par les clients. Par conséquent, l'importance des solutions acoustiques se fait de plus en plus constater pour créer une atmosphère amusante et agréable, donnant l'envie aux clients de passer encore plus de temps et d'apprécier l'art culinaire.



ENTRÉE ET BAR

Contrôle du bruit

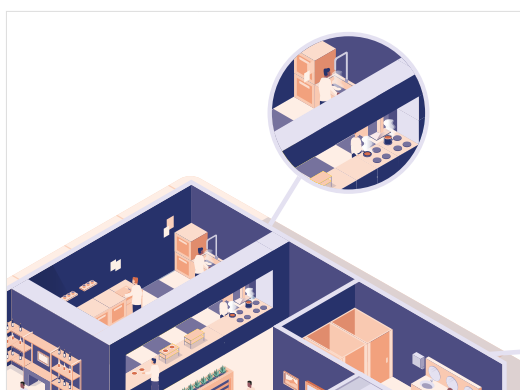
-  Rockfon® Mono® Acoustic
-  Rockfon Blanka®
-  Rockfon Color-all®
-  Rockfon Eclipse®



LES SALLES À MANGER

Clarté de la parole et réduction du bruit

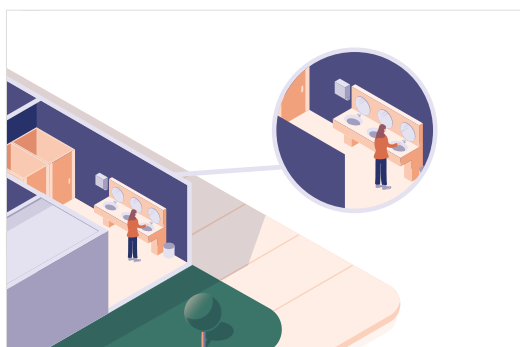
-  Rockfon® Mono® Acoustic
-  Rockfon Blanka®
-  Rockfon Color-all®
-  Rockfon Eclipse®
-  Rockfon Eclipse® Wall



LES CUISINES

Contrôle du bruit et hygiène

 Rockfon® Royal™ Hygiène



LES TOILETTES

Hygiène et intimité

 Rockfon Blanka®

 Rockfon® Royal™ Hygiène

 Rockfon Color-all®

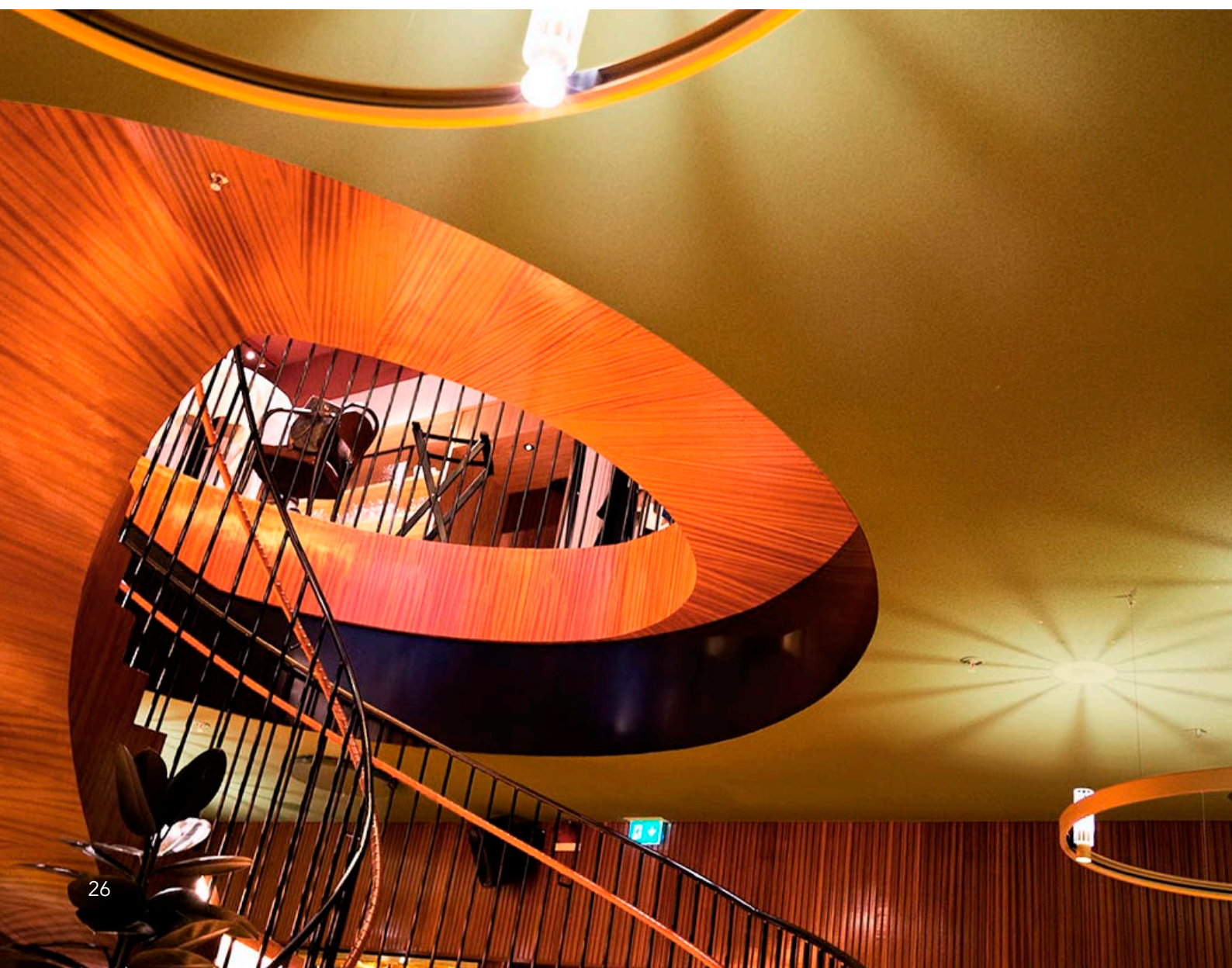


Rockfon® Mono® Acoustic

- aussi esthétique que cela puisse paraître

Le Rockfon Mono Acoustic avec sa surface monolithique innovante blanche, lisse et élégante offre un confort acoustique et une protection incendie élevés. Il est parfait pour une mise en œuvre plafond ou murale et aide à créer des espaces beaux, très inspirants. Il est facilement installable sur n'importe quelle structure de plafond.

Une solution acoustique unique, flexible et parfaite pour créer des espaces confortables et esthétiques. Vous pouvez l'intégrer et l'adapter sur les plafonds et les murs en fonction du format de votre espace. Rockfon Mono Acoustic vous permet de courber la surface du panneau à un rayon de 1500 mm.





L'influence du Rockfon Color-all®

Vous voulez utiliser la couleur pour améliorer l'ambiance et le bien-être ? Nos plafonds et solutions murales acoustiques en couleur ne se limitent pas simplement à l'absorption acoustique, ils aident à créer des espaces esthétiques et modernes. Notre gamme Rockfon Color-all est disponibles en 34 couleurs exclusives pour inspirer et créer une décoration intérieure unique.

- Choisissez dans la gamme, les tendances de couleurs
- Une large gamme de bords cachés et semi-apparents disponibles dans différentes tailles
- Colorez les murs de votre restaurant avec les dernières tendances de couleurs pour créer la bonne humeur et la bonne ambiance

Nous sommes votre **partenaire en** **construction durable**

Le développement durable est au cœur de notre démarche de production. C'est pourquoi nous fabriquons des produits à longue durée et entièrement recyclables. Nos dalles et panneaux acoustiques sont constitués jusqu'à 64% de laine de roche recyclée grâce à notre stratégie upcycling. A travers donc cette démarche, nous réduisons constamment notre empreinte carbone pour la préservation de l'environnement et le bien-être des personnes.

Les restaurants sont dans la dynamique constante de rénovation et de modernisation de leurs locaux. Cette situation n'est pas sans conséquence sur la dégradation de l'environnement à cause de l'exploitation des matériaux de construction. Pour résoudre ce problème, il est nécessaire d'utiliser des matériaux de construction durables qui ont un impact positif sur la planète.

Nous nous réjouissons du fait que 90% de nos solutions acoustiques disposent de la certification Cradle to Cradle de niveau Argent et Bronze. Ce qui signifie que lorsque vous choisissez Rockfon, ce n'est pas uniquement un produit de qualité que vous achetez, c'est également un réel engagement en faveur d'un avenir durable.

La laine de roche est un matériau durable et produit en circuit fermé. Elle est entièrement recyclable et à l'infini sans perte de qualité ni de performances. Rockfon propose des services de recyclage à ses clients grâce à son offre Rockcycle pour récupérer les anciennes dalles de plafond et les chutes d'installations en vue de les réintégrer dans la production. Une démarche qui consiste à contribuer de manière significative à une planète verte et favoriser l'économie circulaire.

Pour avoir plus d'informations sur notre démarche de recyclage, visitez notre site internet.



159 000
tonnes de
laine de
roche ont été
collectées pour
être recyclées
en 2019.



Jeroboam

Marseille, France

Défi :

La gérante du restaurant Jeroboam, une brasserie contemporaine au cœur de Marseille, recherchait avant tout à créer un « bon son de brasserie », vivant et animé sans être bruyant, voire assourdissant. Elle s'est donc tournée vers Rockfon pour un diagnostic et une solution adaptée à son ambition.

Ce restaurant d'une surface d'environ 150 m² a opté pour la solution Rockfon Contour®. La mise en place de ces baffles a ainsi apporté une réponse acoustique efficace et dynamisé la décoration acidulée du restaurant en le dotant d'une allure unique et atypique.

Solutions et résultats :

Depuis l'installation de cette solution, un concert live a lieu un soir par semaine pour le plus grand plaisir de la gérante et de ses clients qui profitent d'un effet « salle de concert spectaculaire ».

ETUDE DE CAS ▼



Contribuez à rendre le monde meilleur pour tous

Commencez dès aujourd'hui

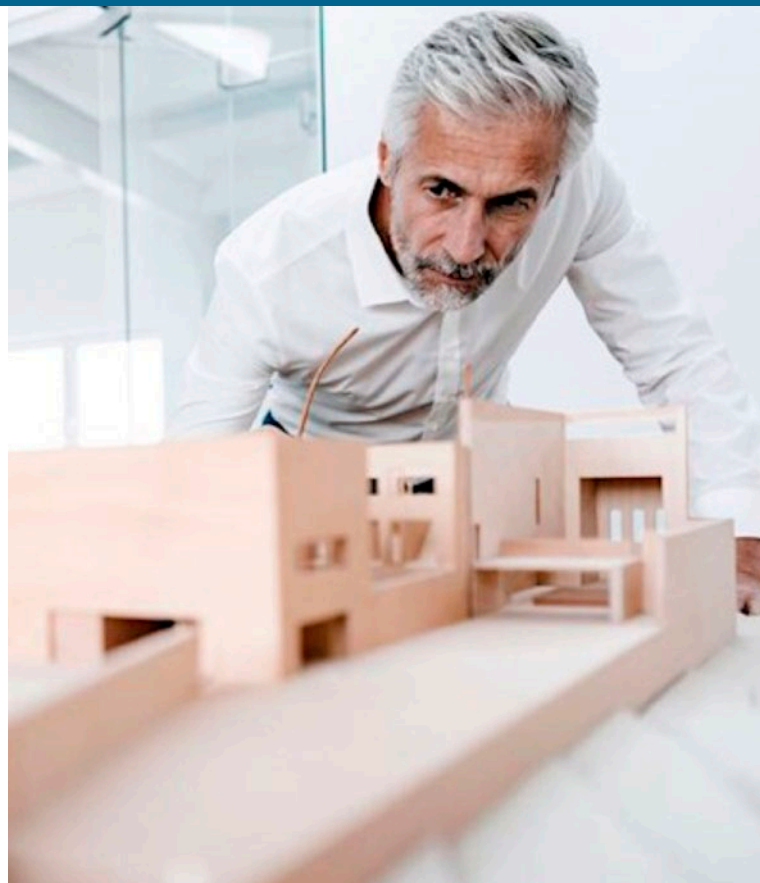
Rockfon fait partie du Groupe ROCKWOOL et nous sommes le leader mondial dans le domaine de l'acoustique. Notre mission est de maintenir un environnement sain et serein.

Nous sommes le Mmm des restaurants

Chaque jour, nous sommes inspirés pour innover avec des solutions solides qui aident les gens à réfléchir, à se concentrer et à profiter davantage de la vie. Nos solutions acoustiques font plus que réduire le bruit, elles favorisent la concentration et la collaboration, améliorant ainsi la productivité et le bien-être dans l'espace de travail.

Nous sommes là pour vous conseiller

Avec nos 22 bureaux et nos 9 usines de production répartis dans le monde, nous sommes disposés à vous aider à trouver les bonnes solutions acoustiques pour votre prochain projet de bureaux.



Votre partenaire en construction durable

Nos produits sont de haute qualité et sont fabriqués à partir de roche naturelle. Ils sont conçus pour durer tout en conservant leur esthétique originelle, jusqu'à ce qu'ils soient recyclés pour créer de nouveaux produits en laine de roche. Par ailleurs, nous vous donnons accès à toute la documentation nécessaire pour vous accompagner efficacement dans la création de votre projet de bureaux durable.

Nos ressources en ligne

Explorez notre site web pour visualiser les mesures acoustiques, les vidéos d'installation, les documents et une bibliothèque BIM complète avec des objets compatibles avec ArchiCAD et Revit. Accélérez vos processus de conception avec cette assistance gratuite disponible sur: www.rockfon.fr

Contactez-nous

Nous sommes joignables si vous avez besoin de conseils pour obtenir le bon environnement acoustique pour votre projet, si vous souhaitez en savoir plus sur l'un de nos produits ou simplement si vous avez besoin d'un appui technique. Nous sommes là pour vous conseiller.

✓ Joindre un expert dans ma région

✓ Commander des échantillons

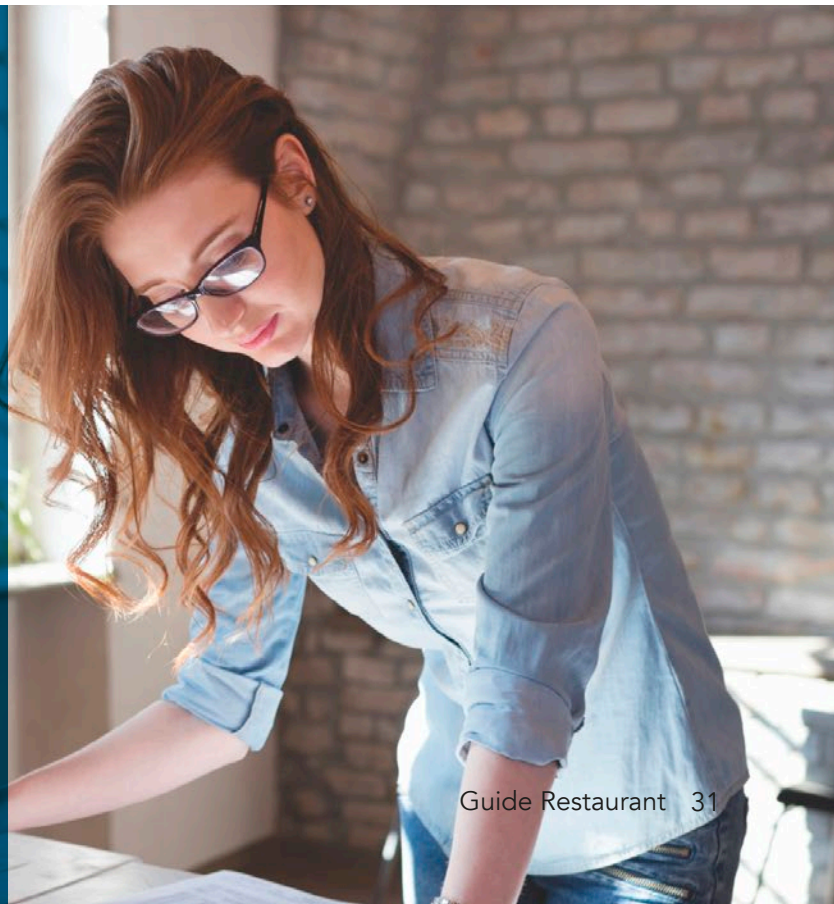
info@rockfon.fr

www.rockfon.fr

//

Rockfon
s'avère être
un partenaire
inestimable."

Stephen Holmes
Directeur général, Linear



Rockfon® est une marque déposée
du Groupe ROCKWOOL.

 [linkedin.com/company/Rockfon-as](https://www.linkedin.com/company/Rockfon-as)

 [pinterest.com/Rockfon](https://www.pinterest.com/Rockfon)

 [youtube.com/RockfonOfficial](https://www.youtube.com/RockfonOfficial)

 [facebook.com/RockfonOfficial](https://www.facebook.com/RockfonOfficial)

 [instagram.com/Rockfon_Official](https://www.instagram.com/Rockfon_Official)

Sounds Beautiful

08.2021 | Tous les codes couleurs mentionnés s'appuient sur le système NCS – Natural Colour System® – utilisés sous licence et la propriété de NCS Colour AB, Stockholm 2012 ; ou la couleur RAL standard, Stockholm 2010 dont ils sont la propriété. Document non contractuel. Modifications sans préavis. Crédit photos : Rockfon, D.R.

Rockfon

ROCKWOOL France S.A.S.
111, rue du Château des Rentiers
75013 Paris
Tél.: +33 01 40 77 80 00
E-mail: info@rockfon.fr
www.rockfon.fr



(ROCKWOOL France S.A.S.)
Société par actions simplifiée au capital de
12 348 450 Euros - Siren 305 394 397 RCS Paris
TVA FR 64 305 394 397 - APE 2399Z